

變壓器產品型錄



配電級變壓器

- 油浸式變壓器可承製電壓為 34.5KV 以下，容量可至 25MVA，效率達 99.4%以上
- 模鑄式變壓器可承製電壓為 34.5KV 以下，容量可至 7.5MVA，效率達 99.4%以上
- 可依據 IEC, IEEE, ANSI, CNS 等規範設計
- 變壓器經預力補強結構，抗突發故障電流，可保證穩定供電
- 為能源署高壓設備原製造廠家，所生產的配電級變壓器均可併連台電電網



50 kVA



7500 kVA



100 kVA



160 kVA



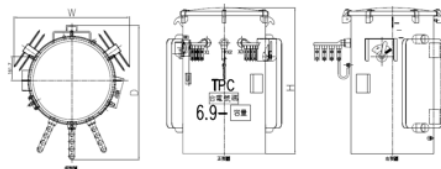
250 kVA

桿上型變壓器產品規格表

- 技轉美國西屋公司 (Westinghouse) 桿上型變壓器技術，捲鐵心設計，降低短路機械力，抗諧波能力強；
- 高效率、低損失、低噪音，符合節能減碳之環保產品；
- 可依據 IEC, IEEE, ANSI, CNS等規範設計製造；



品名	桿上型變壓器
電壓	12KV 以下
相數	單相
容量	25, 50, 100, 167KVA
規範	IEC, CNS, IEEE
頻率	50Hz, 60Hz



kVA	Dimension(mm)			Core Loss (W)	85°C Loss (W)	Total Loss (W)	Efficiency (%)	Impedance (%)	Sound Level (dB)	Oil(L)	Total Weight(kg)
	W	D	H								
25	550	740	735	65	250	315	98.75	>2.0	<50	61	213
50	580	765	795	110	450	560	98.89	>2.0	<50	73	295
100	645	820	885	170	730	900	99.10	>2.0	<50	106	468
167	790	910	990	255	1200	1455	99.13	>2.0	<50	143	627

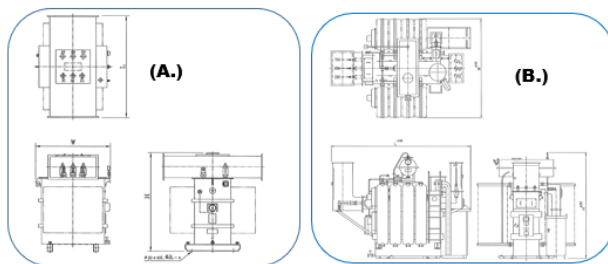
(台電改良套管型桿上變壓器參考規格)

一般市面變壓器產品規格表

- 與美國西屋 (Westinghouse) 公司合作，技轉配電級油浸式變壓器技術；能承受非線性負載所產生異常突波，最小化系統諧波影響；
- 採高導磁矽鋼片，有效降低鐵損，有利於低載運行；
- 可依據 IEC, IEEE, ANSI, CNS等規範設計；



品名	配電級油浸式變壓器
電壓	34.5KV 以下
相數	三相
容量	25,000 KVA以下
規範	IEC, CNS, IEEE
頻率	50Hz, 60Hz



編號	容量 (KVA)	一次電壓 (KV)	二次電壓 (V)	激磁 電流 (%)	無負載 損失 (W)	負載損失 (W)	總損失 (W)	效率 (%)	電壓 調整率 (%)	阻抗 電壓 (%)	外形尺寸 (mm)			油量 (L)	重量 (Kg)
											L	W	H		
1	750	24	600 以下	2.5	2330	7670	10000	98.68	1.15	4~5	1400	1580	2010	700	2550
2	1000	24	2.5	2600	10100	12700	98.75	1.14	4~5	1620	1600	2050	770	3100	
3	1250	24	2.0	3200	12500	15700	98.76	1.13	4~5	1900	1570	2070	880	3800	
4	1500	24	2.0	3500	15000	18500	98.78	1.19	5~6	2050	1710	2100	1000	4200	
5	2000	24	1.75	4000	20300	24300	98.80	1.20	5~6	2100	1740	2170	1200	5100	
6	2500	24	1.75	4300	24700	29000	98.85	1.17	5~6	2150	1780	2230	1380	5600	
7	3000	24	1.75	5000	28000	33000	98.91	1.12	5~6	2500	1850	2250	1530	7000	

(A. 容量3000KVA以下)

編號	容量 (KVA)	一次電壓 (KV)	二次電壓 (KV)	激磁 電流 (%)	無負載 損失 (W)	總損失 (W)	效率 (%)	電壓 調整率 (%)	阻抗 電壓 (%)	外形尺寸 (mm)			油量 (L)	重量 (Kg)
										L	W	H		
1	6000	33	3.3	1.0	7000	45300	98.25	0.85	6.5	4200	3030	3500	3500	14500
2	8000	33	3.3	1.0	10000	61000	99.24	0.91	7.32	4470	3150	3500	4660	16400
3	10000	33	3.45	1.0	11200	70000	99.30	0.956	7.0	4720	3200	3300	3600	17400
4	12000	33	3.45	1.0	12500	80000	99.34	1.10	7.0	4950	3450	3370	4550	20000

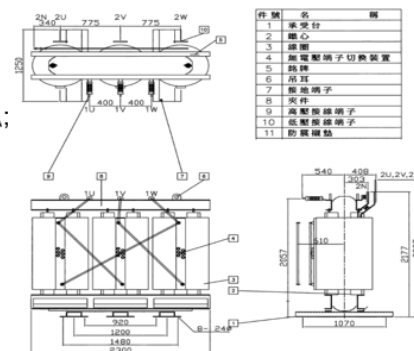
(B. 容量12000KVA以下)

模鑄式變壓器產品規格表



together, we empower the Future

- 技轉自ABB Power T&D Co.,高壓側線圈採平角銅線多層節(Wire Disc type)繞法，導線直接在模具採橫式捲繞，層間絕緣採玻璃纖維毯，線圈間加有風道，散熱能力佳。
- 鐵心採高導磁率方向性矽鋼片製成，無載損與無負載電流，效率高，噪音低；
- 可依據 CNS等規範設計，亦可承製IEC 與其他國家標準變壓器；



品名	模鑄式配電級式變壓器
電壓	34.5KV 以下
相數	三相
容量	7,500 KVA以下
規範	IEC, CNS, IEEE
頻率	50Hz, 60Hz

容量	效率	鐵損	負載損 (75C)	阻抗	激磁電流	噪音	IP00 尺寸(mm)			重量
							L	W	H	
KVA	%	W	W	%	%	dB	L	W	H	KG
500	98.43%	1700	6130	6	1.3	58	1400	830	1570	1500
600	98.52%	2000	6900	6	1.2	60	1450	830	1600	1700
750	98.53%	2200	8800	6	1.2	60	1550	830	1750	2150
1000	98.48%	2850	12350	6	1.1	60	1650	830	1770	2450
1250	98.60%	3650	13800	6	1.0	60	1750	1080	1830	3050
1500	98.71%	3900	15450	6	0.9	61	1750	1080	1890	3200
2000	98.85%	5000	18090	6	0.9	61	1850	1080	2030	4150
2500	98.94%	6000	20500	6	0.8	62	2000	1080	2130	5000
3000	98.95%	7200	24300	6	0.8	63	2150	1250	2120	6150

電力級變壓器

- 油浸式電力級變壓器，承製電壓等級 150/161KV，容量 150MVA，效率達 99.6%以上
- 可依據 IEC, IEEE, ANSI, CNS 等規範設計
- 為印尼國家電力公司(PLN)合格供應商，並輸出北美油氣產業及礦業客戶；
- 經台灣 TAF 認可實驗室測試(並出具出廠報告)與第三方公正單位測試(並出具特性試驗報告)後，可申請並聯台電電網；



8 MVA



30 MVA



60 MVA



120 MVA

Rated Power	Voltage	Connection	No-Load Loss	No-Load Current	Loaded Loss	Impedance	Noise		Partial Discharge	Temperature Rise	
							(kVA)	(kV)		(kW)	(%)
100000	150/66/10	YNyn0+d	40	0.2	210	12.5	ONAN ONAF	≤ 67dB (0.3m) ≤ 71dB (2.0m)	70	Oil Winding Hottest	≤ 50 ≤ 55 ≤ 68
60000	150/66/10	YNyn0+d	30	0.2	130	12.5	ONAN ONAF	≤ 67dB (0.3m) ≤ 71dB (2.0m)	70	Oil Winding Hottest	≤ 50 ≤ 55 ≤ 68
60000	150/22/10	YNyn0+d	28	0.2	115	12.5	ONAN ONAF	≤ 67dB (0.3m) ≤ 71dB (2.0m)	70	Oil Winding Hottest	≤ 50 ≤ 55 ≤ 68
60000 (GIS)	150/22/10	YNyn0+d	28	0.2	115	12.5	ONAN ONAF	≤ 67dB (0.3m) ≤ 71dB (2.0m)	70	Oil Winding Hottest	≤ 50 ≤ 55 ≤ 68
30000	150/22/10	YNyn0+d	18	0.2	67	12.5	ONAN ONAF	≤ 67dB (0.3m) ≤ 71dB (2.0m)	70	Oil Winding Hottest	≤ 50 ≤ 55 ≤ 68
30000	66/22	YNyn0+d	18	0.2	67	12.5	ONAN ONAF	≤ 67dB (0.3m) ≤ 71dB (2.0m)	70	Oil Winding Hottest	≤ 50 ≤ 55 ≤ 68